

27 Şubat 2023

GARAN TEKNİK BAKIŞ – İZLE

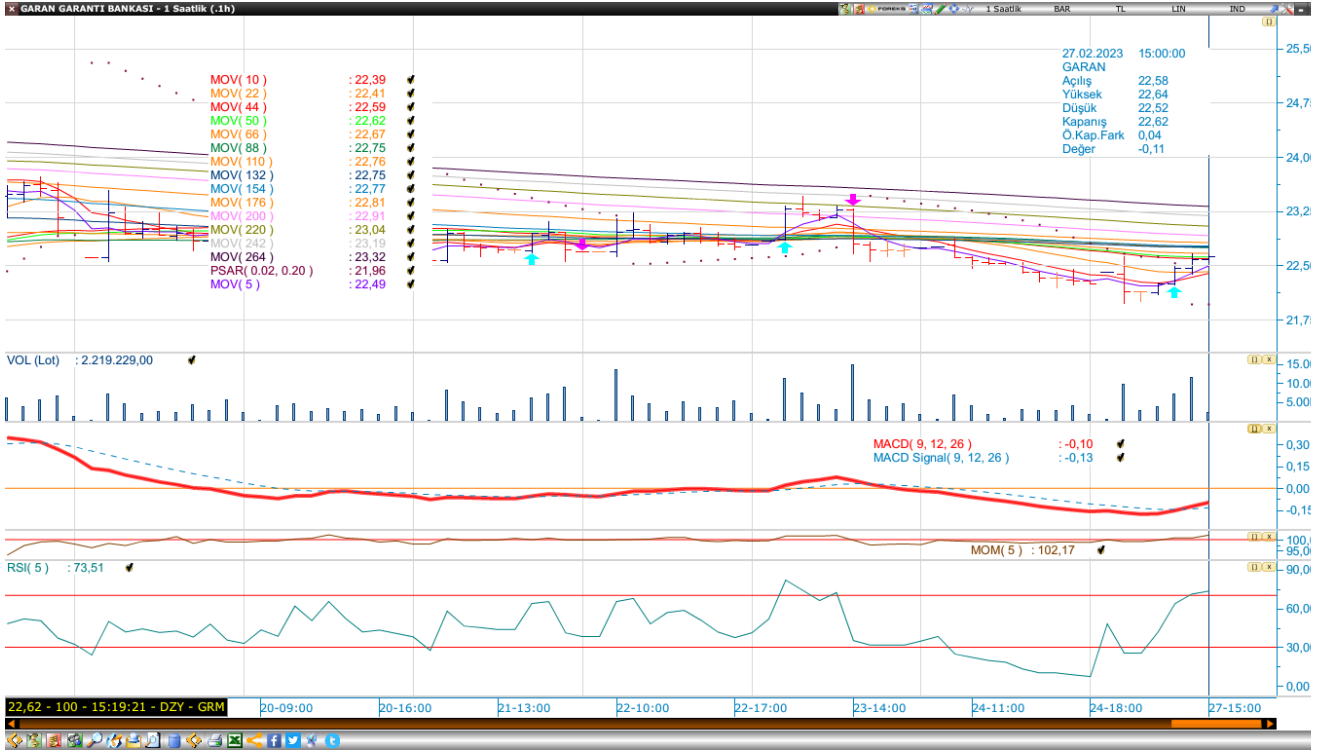
3 Şubat tarihinde AL önerisi verdiğimiz hisse yeniden yıllık ortalama TL 22.32 üzerinde işlem görüyor.

Saatlik bazda TL 22.62 üzerinde kalıcılık / 22.84-22.88 bandının güçlenmesi tepkinin güç kazanmasında referans alınabilir olası bu durumda yeni alımlar denenebilir.

Haftalık bazda TL 23.06 23.46-23.70 öncelikli dirençler olup, bu seviyelerde satışlar görülebilir.

TL 24.72-25.30 sonraki direnç seviyeleridir.

Aşağıda geri çekilmelerde TL 22.36-21.96 kuvvetli destek seviyeleridir.

**Araştırma**

yatirimarastirma@icbcyatirim.com.tr

+90-212-276-2727