

27 Şubat 2023

AGHOL TEKNİK BAKIŞ – İZLE

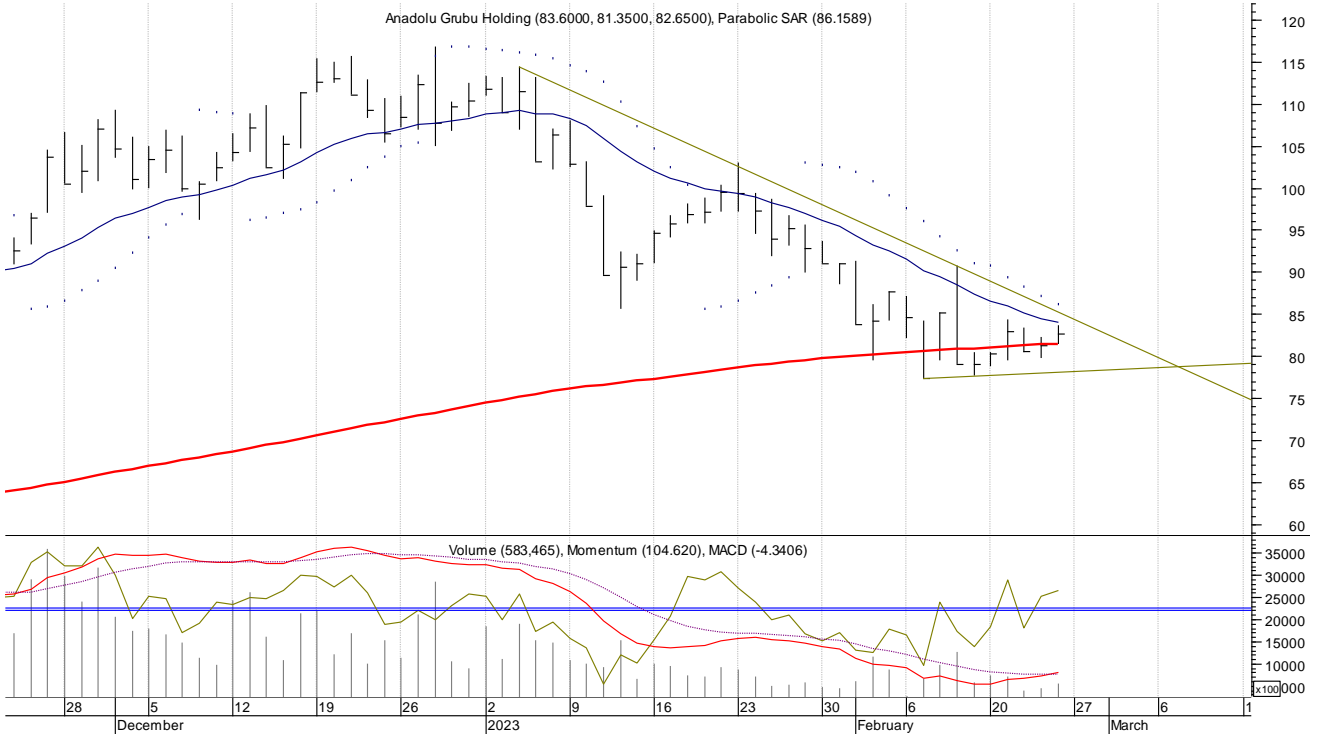
Yıllık ortalama üzerine çıkan hissede (TL 81.47),

2023 Ocak ayından gelen olası alçalan trend kırılımına paralel TL 84.35-84.45 üzerinde tepki güç kazanabilir, yeni alımlar denenebilir.

Haftalık bazda TL 85.65 88.90 , 90.75 93.60 sonraki direnç seviyeleri olup bu seviyelerde satışlar görülebilir.

Aşağıda geri çekilmelerde TL 81.90-81.35 öncelikli olmak üzere, 80.25-80.15 79.80 izlenebilir.

Orta vadeli trend göstergesi Macd ortalaması üzerine olmasına paralel, kısa vadeli göstergelerde önceki tepeler geçilebilir.

**Araştırma**

yatirimarastirma@icbcyatirim.com.tr

+90-212-276-2727