

24 Haziran 2021

MAVI TEKNİK BAKIŞ – AL (güncelleme)

10 Haziran tarihinde güncelleme yaptığımız ve AL önerisini tekrar verdiğimiz hisse TL 57,50 gap seviyesini kapatırken, TL 58,15 sonrası 10 günlük ortalama TL 53,20 seviyesine yönelerek TL 53,05’de destek buldu.

Aylık bazda TL 58,15 üzerinde TL 58,75 59,05 59,35 59,60 direnç seviyeleri olup bu seviyelerde satışlar görülebilir.

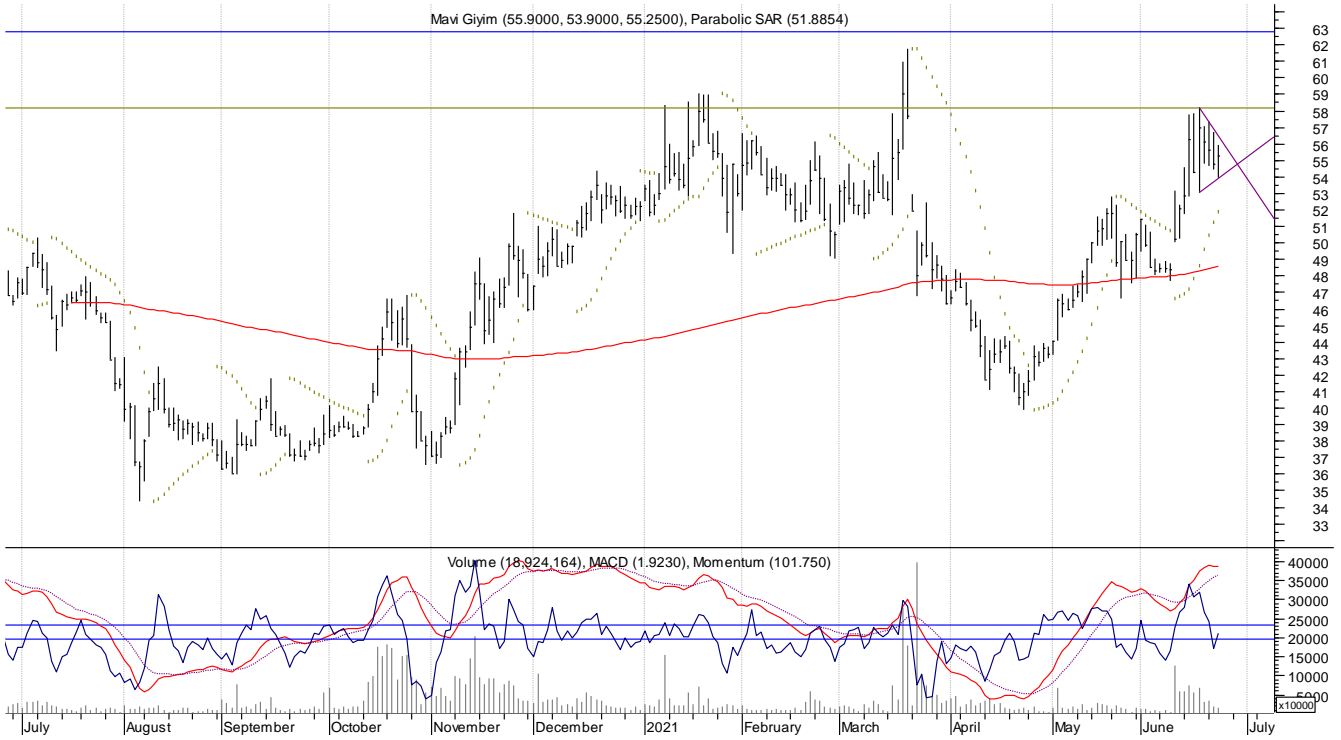
TL 61,75 62,00 62,80 sonraki direnç seviyeleridir.

Olası yeni zirve arayışında ise,

Dolar bazında 7,8982 gap seviyesi olup /TL bazında 68,15’e karşılık gelmektedir.

%38,2 fib. seviyesini test eden hissede,

%50 fib. seviyesi 7,4854 / TL bazında 64,59 seviyesindedir.

**Araştırma**

yatirimarastirma@icbcyatirim.com.tr

+90-212-276-2727