

23 Ağustos 2022

ULKER TEKNİK BAKIŞ – AL

Yıllık ortalama üzerine çıkan hissede /TL 16.53, haftalık bazda TL 16.69-16.71 bandı üzerinde kalıcılık referans alınabilir.

Aylık bazda ise TL 17.16 17.25 ilk direnç (bu seviyelerde satışlar görülebilir), 18.38 kuvvetli direnç seviyesidir.

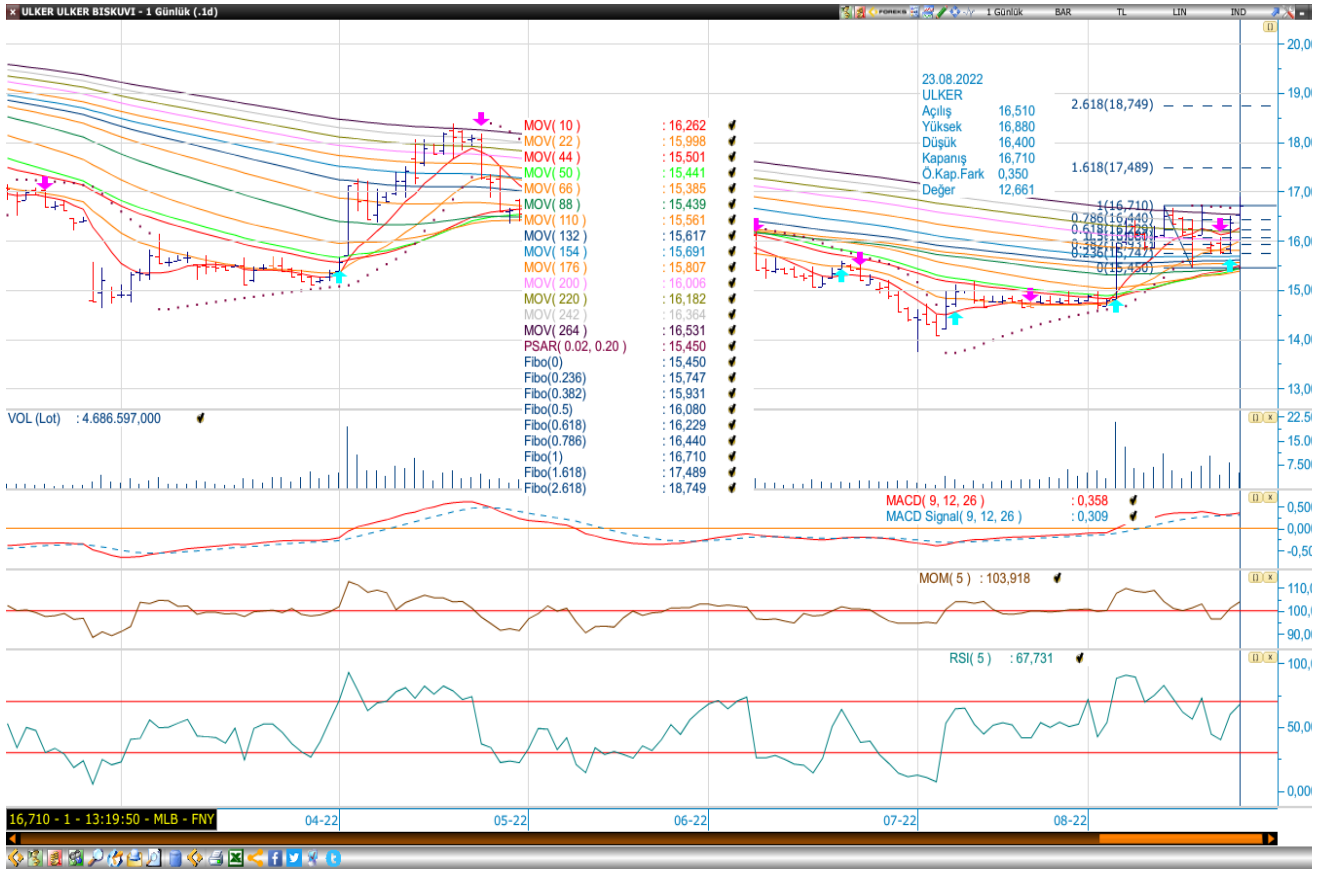
Olası TL 18.38 üzerinde verilecek dirençler TL 18.83 19.19 19.25 19.28 19.55 19.61 seviyelerindedir.

Aşağıda saatlik bazda TL 16.57 16.50 geri çekilmelerde alım yönünde izlenebilir.

Olası TL 16.88 üzerinde yeni alımlar denenebilir.

Kısa vadeli göstergelerde alçalan trend kırılımlarına paralel,

Orta vadeli trend göstergesi Macd sıfır çizgisi ve ortalaması üzerinde AL konumundadır.



Araştırma

yatirimarastirma@icbcyatirim.com.tr

+90-212-276-2727