

18 Mayıs 2021

## KCHOL TEKNİK BAKIŞ – AL (güncelleme)

Haftalık bazda TL 19,58 direncine yönelen hissede (19,44), 22 günlük ortalama yıllık ortalama seviyesinin üzerine çıktı.

TL 19,72 direnç, 22 günlük ortalama TL 19,68 bu seviyelerde yeniden satışlar görülebilir.

Aylık bazda TL 19,72 direnç seviyesi olup, TL 19,68-19,72 bandı üzerinde tepki güç kazanabilir.

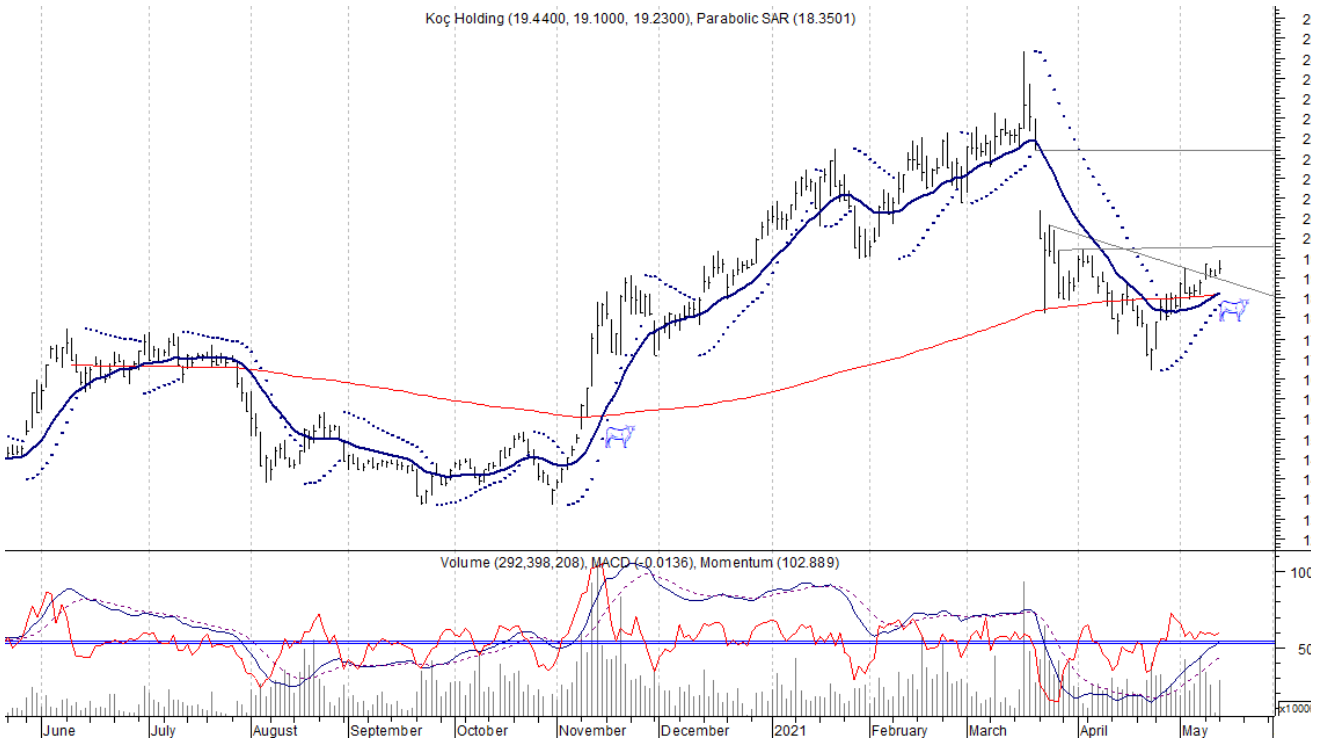
TL 20,70 20,75 22,23 22,64 24,67 sonraki direnç seviyeleridir.

TL 22,19 gap seviyesidir.

Saatlik bazda 10-22-50 günlük ortalamalar TL 19,24 19,21 19,15.

Orta vadeli trend göstergesi MACD ortalaması üzerinde olup sıfır çizgisi üzerinde güçlenebilir.

Hisse için önerimiz TL 18,53 stop-loss olmak üzere AL yönündedir.

**Araştırma**

yatirimarastirma@icbcyatirim.com.tr

+90-212-276-2727