

17 Haziran 2021

EKGYO TEKNİK BAKIŞ – İZLE

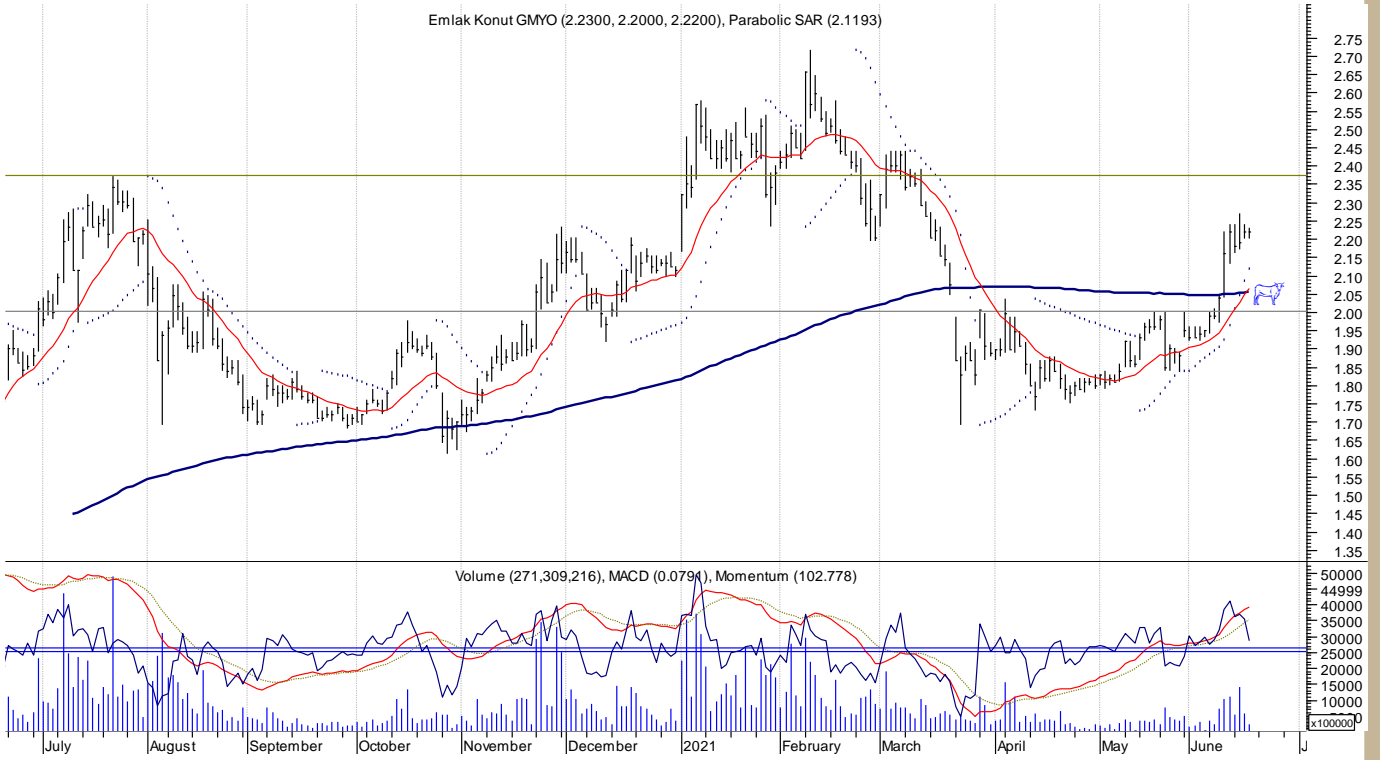
22 günlük ortalamanın yıllık ortalama üzerine çıktığı hissede TL (2,066-2,055)

Haftalık bazda TL 2,24 üzerinde kalıcılık önemli olup/ yeni alımlar denenebilir, TL 2,27 üzerinde,

TL 2,32-2,33 2,37 2,44 sonraki direnç seviyeleridir.

Saatlik bazda 50-200 günlük ortalamalar TL 2,21 2,07 seviyelerindedir.

Hisse için önerimiz TL 2,13 stop-loss olmak üzere İZLE yönündedir.

**Araştırma**

yatirimarastirma@icbcyatirim.com.tr

+90-212-276-2727