

16 Haziran 2021

BIMAS TEKNİK BAKIŞ – AL

Kısa vadeli ortalamaları üzerine çıkan hissede TL 10-22 mav. 62,85-62,75,

Haftalık bazda TL 64,50 üzerinde tepki güç kazanabilir. TL 65,44 66,60 66,90 68,20 68,50 ; 70,30 71,40 direnç seviyeleridir.

Yıllık ortalama TL 66,26'de olup,

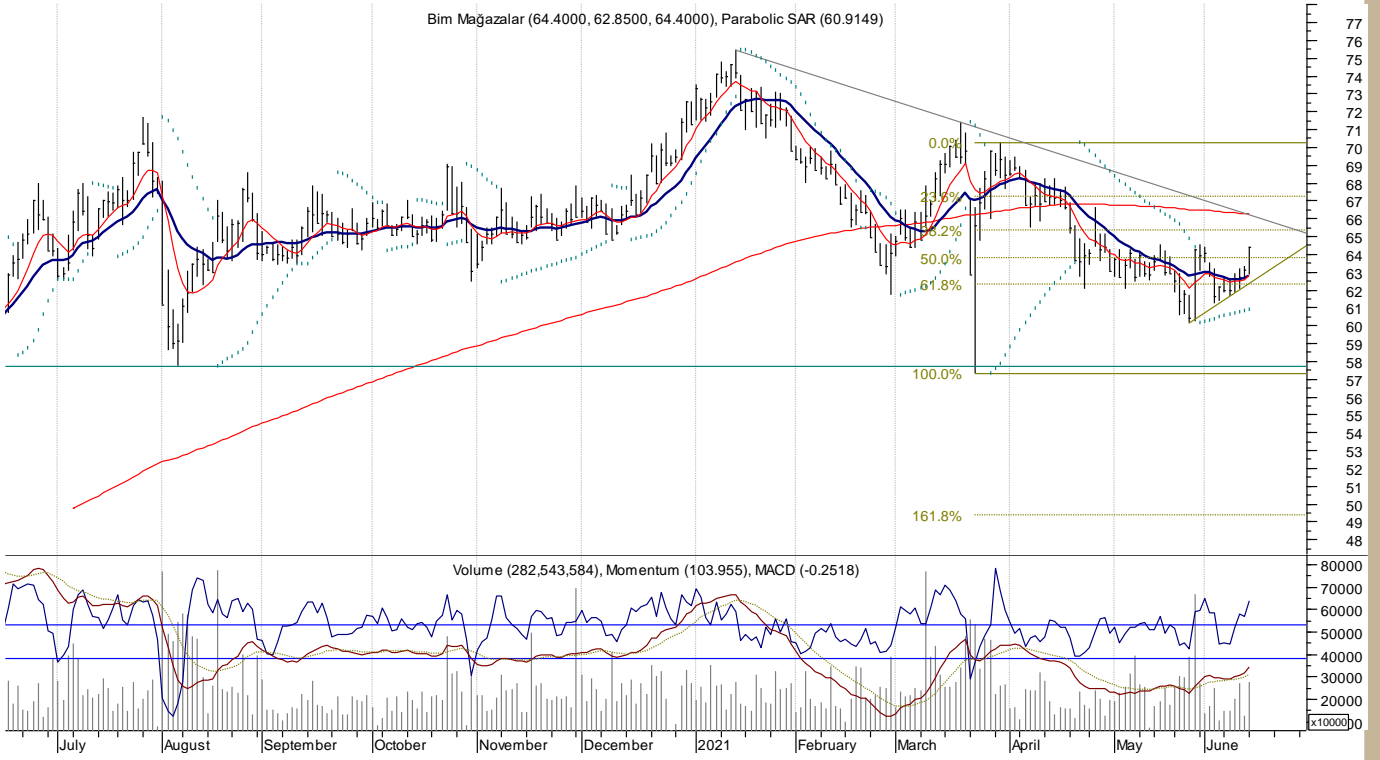
Aylık bazda TL 68,60 71,40 kuvvetli direnç seviyeleridir. Bu seviyelerde satışlar görülebilir.

Saatlik bazda TL 64,15 ,10-22 günlük ortalamalar: TL 63,70-63,35 seviyelerindedir.

Orta vadeli trend göstergesi Macd ortalaması üzerinde olup, sıfır çizgisi üzerinde güçlenebilir.

Kısa vadeli göstergelerde ise yatay bandlar yukarı sonlanabilir.

Hisse için önerimiz TL 62,65 stop-loss olmak üzere AL yönündedir.



Araştırma

yatirimarastirma@icbcyatirim.com.tr

+90-212-276-2727