

15 Eylül 2023

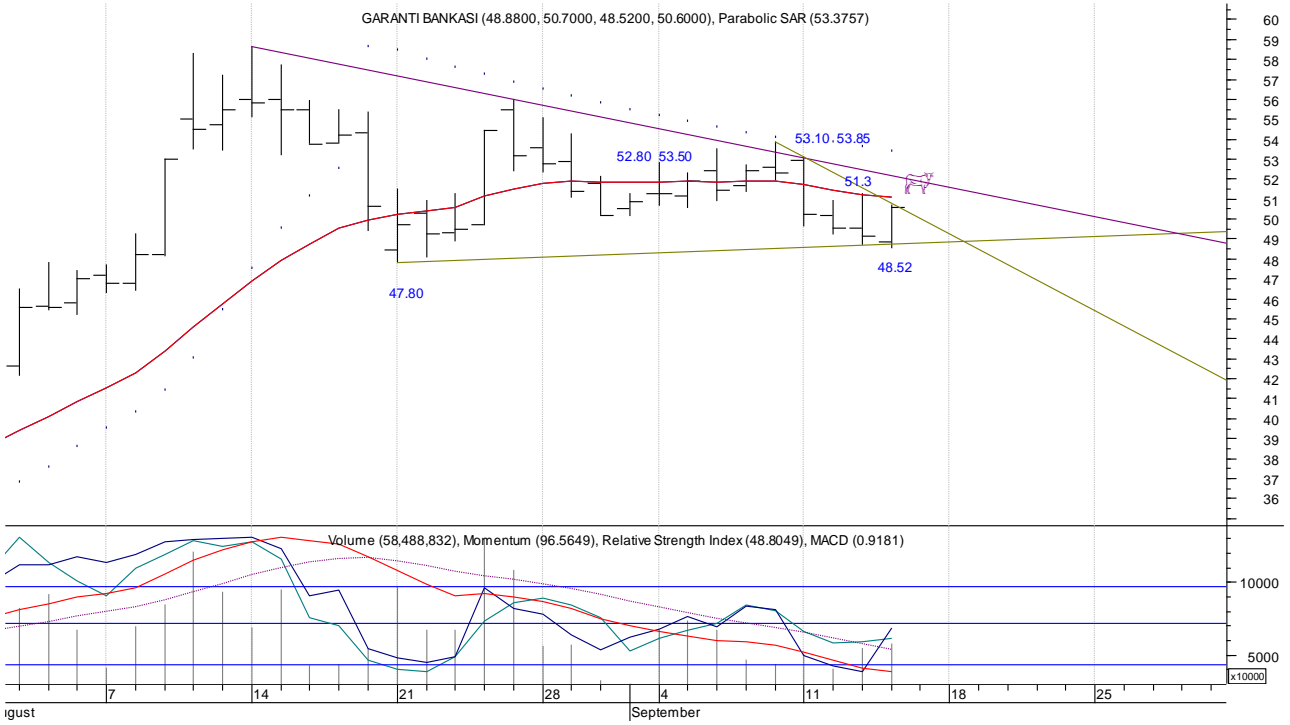
## GARAN TEKNİK BAKIŞ -AL

Ağustos ayında test ettiği 47.80 üzerinde kalmayı başaran hissede,

51.30 kuvvetli direnç seviyesi olup, yıllık ortalama 51.59 seviyelerinde satışlar görülebilir.

52.00 52.80 -53.10 (w-w) 53.50 -53.85 (w-w) sonraki direnç seviyeleridir.

Geri çekilmelerde 50.45 üzerinde kalıcılık referans olup, 49.98-49.68 sonraki destekler olarak izlenebilir.

**Araştırma**

yatirimarastirma@icbcyatirim.com.tr

+90-212-276-2727