

14 Ekim 2021

ENJSA TEKNİK BAKIŞ - AL

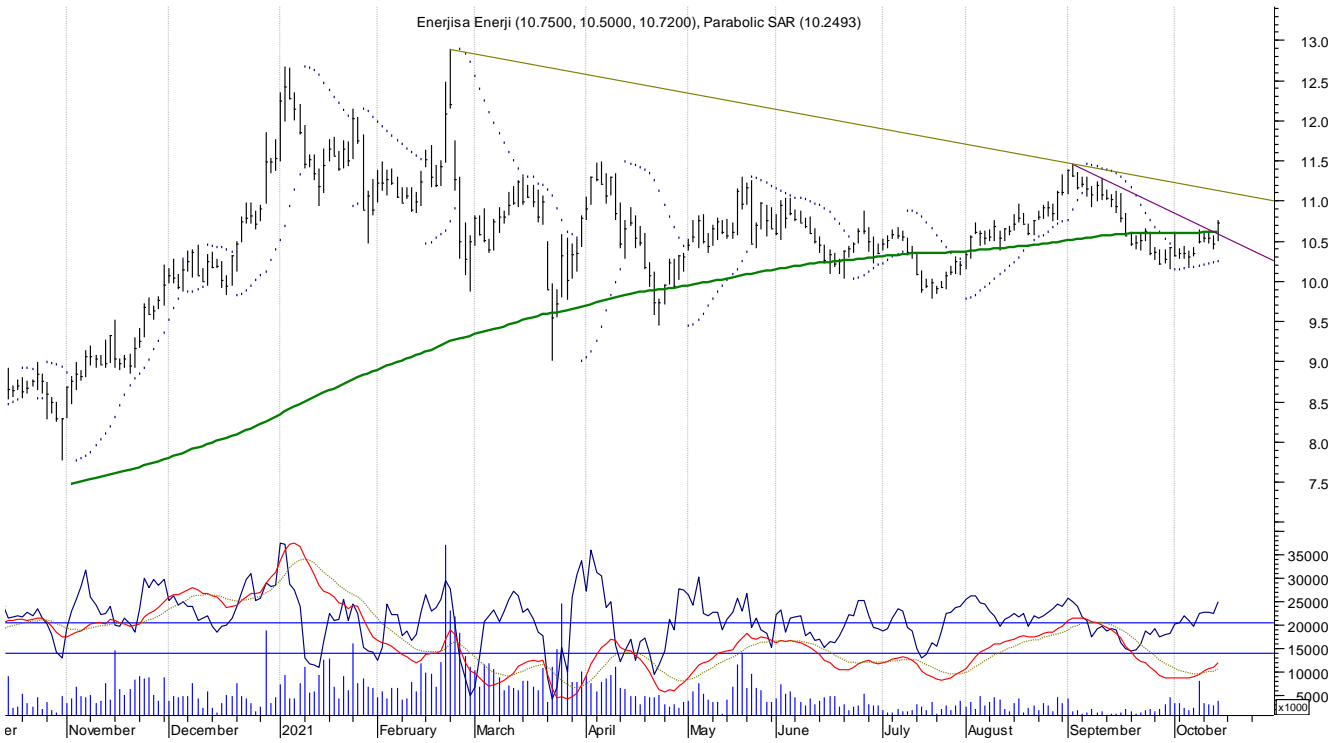
Yıllık ortalama TL 10.68 üzerine çıkan hissede,

Haftalık bazda TL 10.64 üzerinde kalıcılığın önemli olduğunu düşünüyoruz.

Haftalık bazda TL 10.92 10.96 11.12 11.14 11.30 11.45 direnç seviyesidir.

2021 Eylül ve sonrasında 2021 Şubat ayından gelen alçalan trendi kırma çabası ön plana çıkabilir.

Hisse için önerimiz TL 10.64 üzerinde kaldığı sürece / 10.75-10.76 bandının geçilmesi durumunda AL yönündedir.

**Araştırma**

yatirimarastirma@icbcyatirim.com.tr

+90-212-276-2727