

10 Kasım 2021

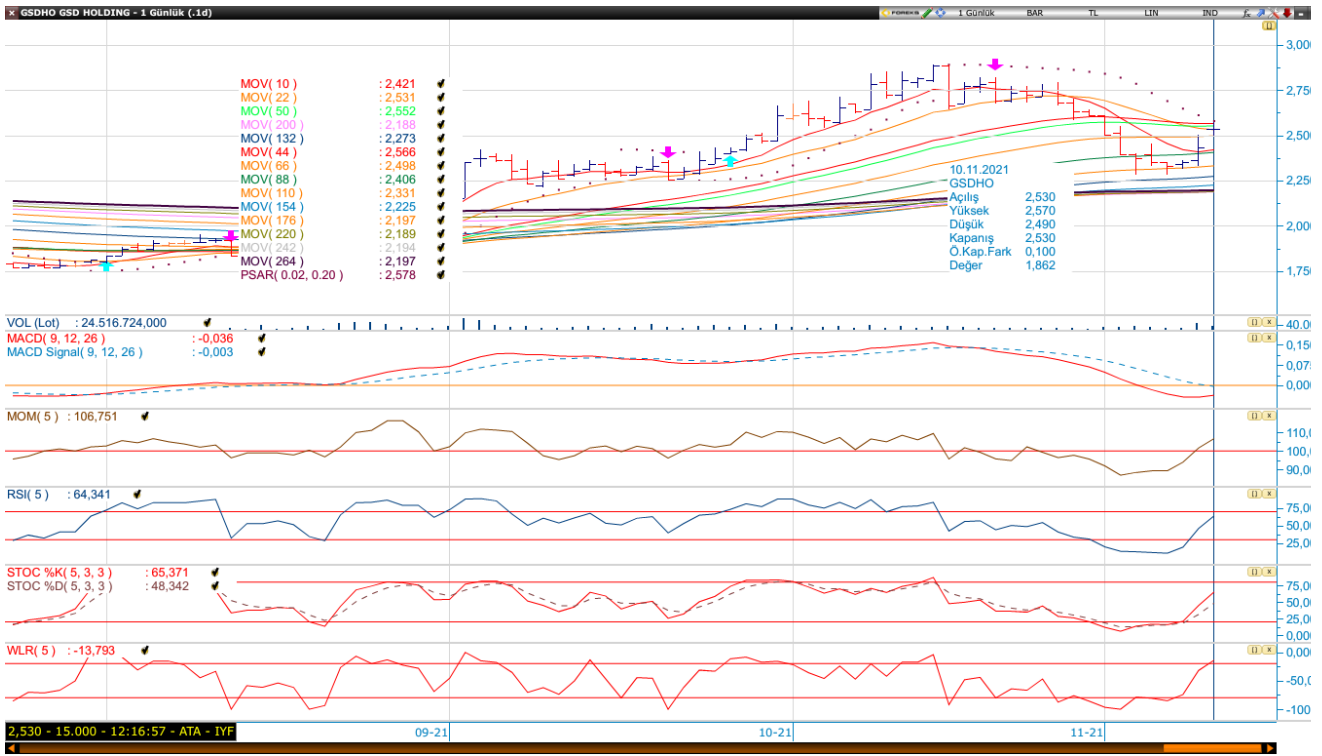
GSDHO TEKNİK BAKIŞ – AL

22 günlük ortalama üzerine çıkan hissede (TL 2.53) haftalık bazda TL 2.50 üzerinde kalıcılığının önemli olduğunu düşünüyoruz.

Aylık bazda TL 2.57 üzerinde 2.67 2.79 2.82 2.84 2.89 dirençler.

Saatlik bazda 10-22-50 mav. TL 2.50 2.45 2.40 kısa vadeli ortalamalar.

Hisse için önerimiz TL 2.50 üzerinde alım yönünde izlenmesi şeklindedir.



Araştırma

yatirimarastirma@icbcyatirim.com.tr

+90-212-276-2727