

08 Haziran 2021

DOHOL TEKNİK BAKIŞ – AL

5 Mayıs tarihinde AL önerisi verdiğimiz hisse (2021 Şubat ayından gelen alçalan trend kırılımına paralel, orta vadeli trend göstergesi Macd ortalaması üzerinde güçlenebilir) TL 3,20 seviyesini test etmişti.

Yıllık ortalaması TL 2,95 üzerine çıkan hissede,

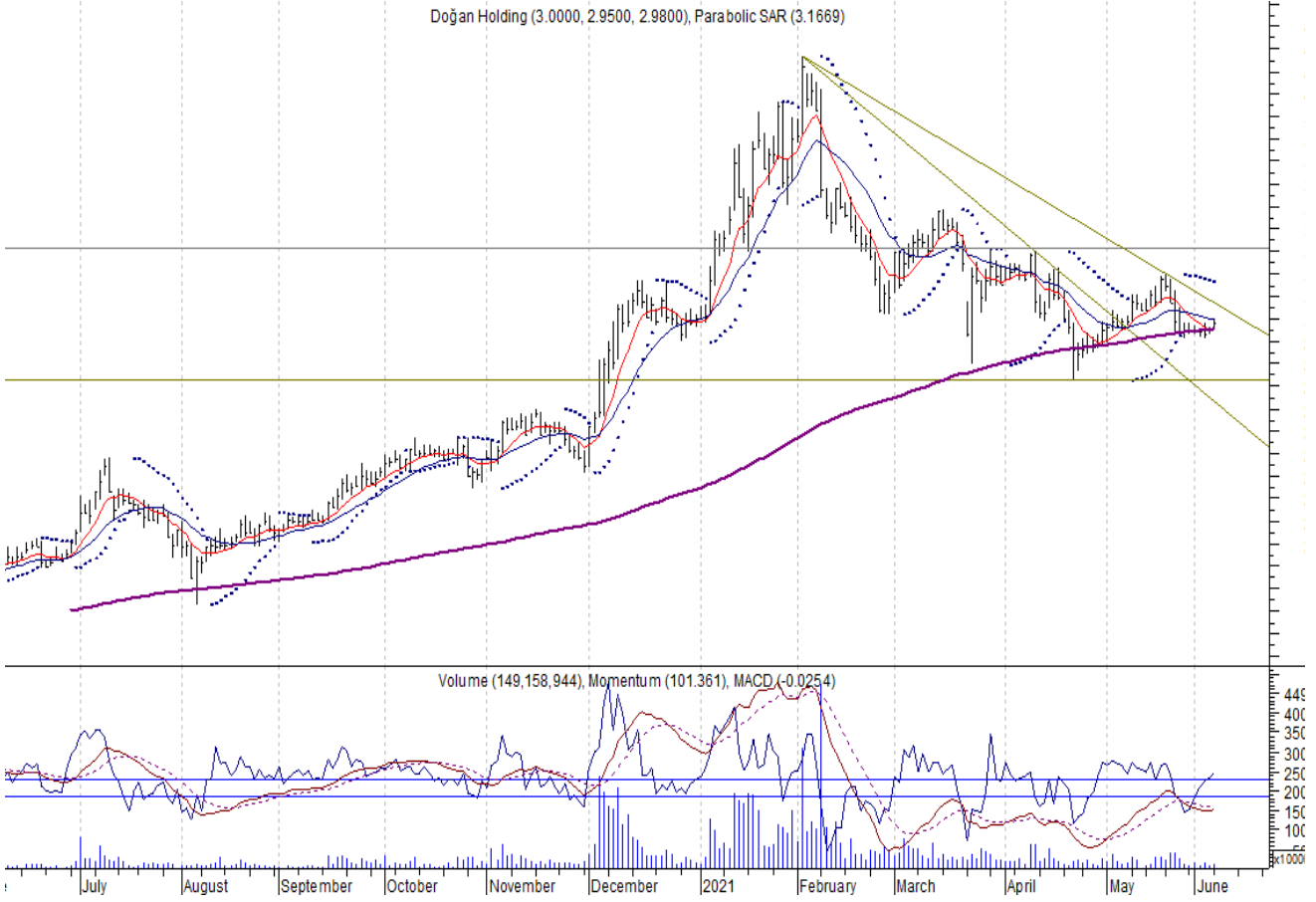
Haftalık bazda TL 3,11 3,19 3,20 3,22 direnç seviyeleri olup, bu seviyelerde yeniden satışlar görülebilir.

TL 3,30-3,31 3,37 3,38 3,40 ; 3,51 3,55 sonraki dirençler.

Aylık bazda TL 3,20 3,30 3,49 3,97 4,17 direnç seviyeleridir.

Saatlik bazda 10-22-50 günlük ortalamalar TL 2,98 2,97 2,95.

Hisse için önerimiz TL 2,91 stop-loss olmak üzere AL yönündedir.

**Araştırma**

yatirimarastirma@icbcyatirim.com.tr

+90-212-276-2727