

03 Haziran 2021

## HALKB TEKNİK BAKIŞ – İZLE

Haftalık bazda TL 4,68 direncine yönelen hissede TL 4,68-4,70 bandında kar satışları görülebilir.

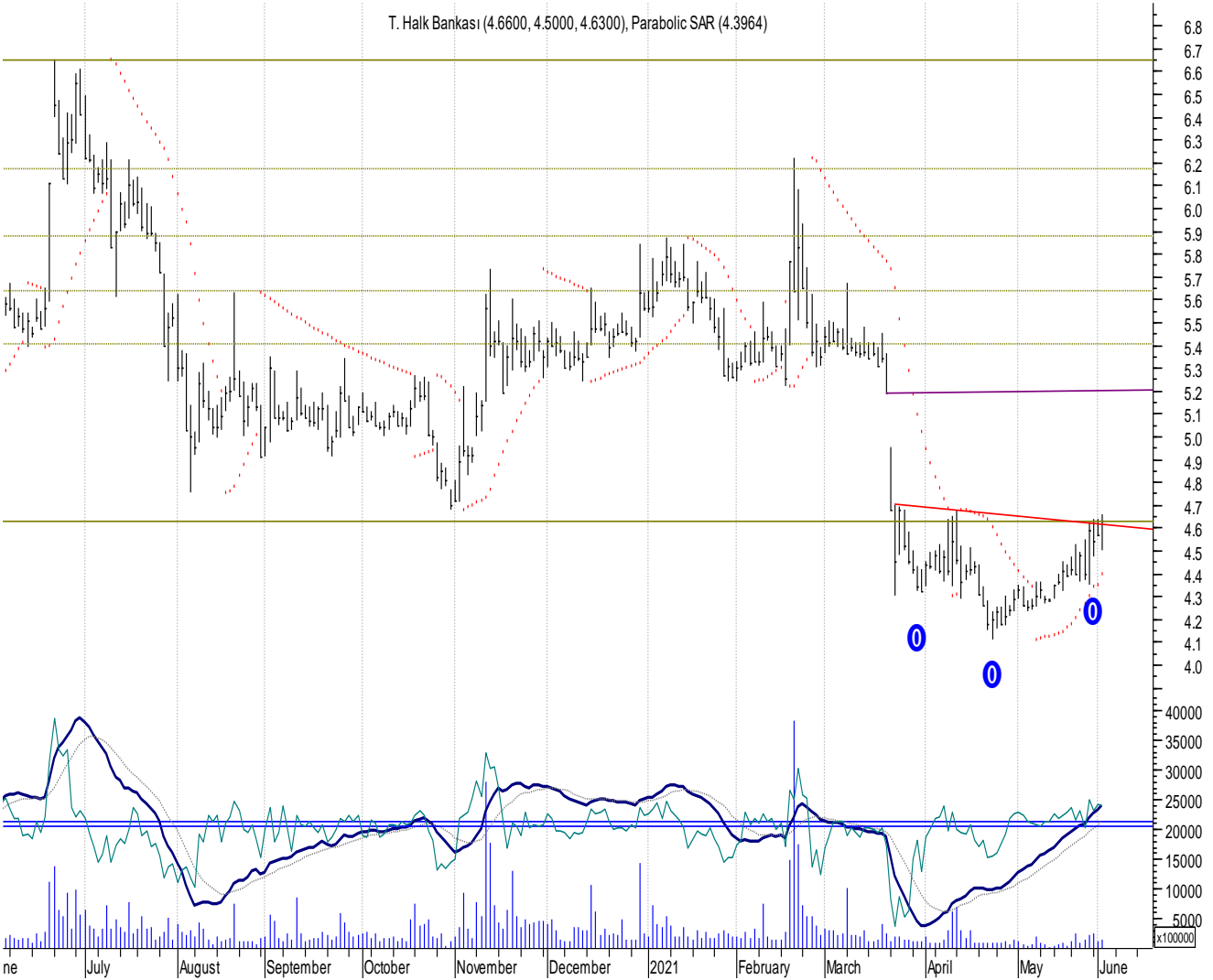
TL 4,90-5,00 TL ,

TL 5,12-5,13 5,22 5,24 sonraki direnç seviyeleri olup,

TL 5,19 gap seviyesidir (19.03.2021).

Saatlik bazda TL 4,62 (yüksek işlem hacminin olduğu destek), kısa vadeli ortalamalar ise TL 4,59-4,58 seviyelerindedir.

Hisse için önerimiz TL 4,50 stop-loss olmak üzere İZLE yönündedir.

**Araştırma**

yatirimarastirma@icbcyatirim.com.tr

+90-212-276-2727