

3 Şubat 2023

## GARAN TEKNİK BAKIŞ – AL

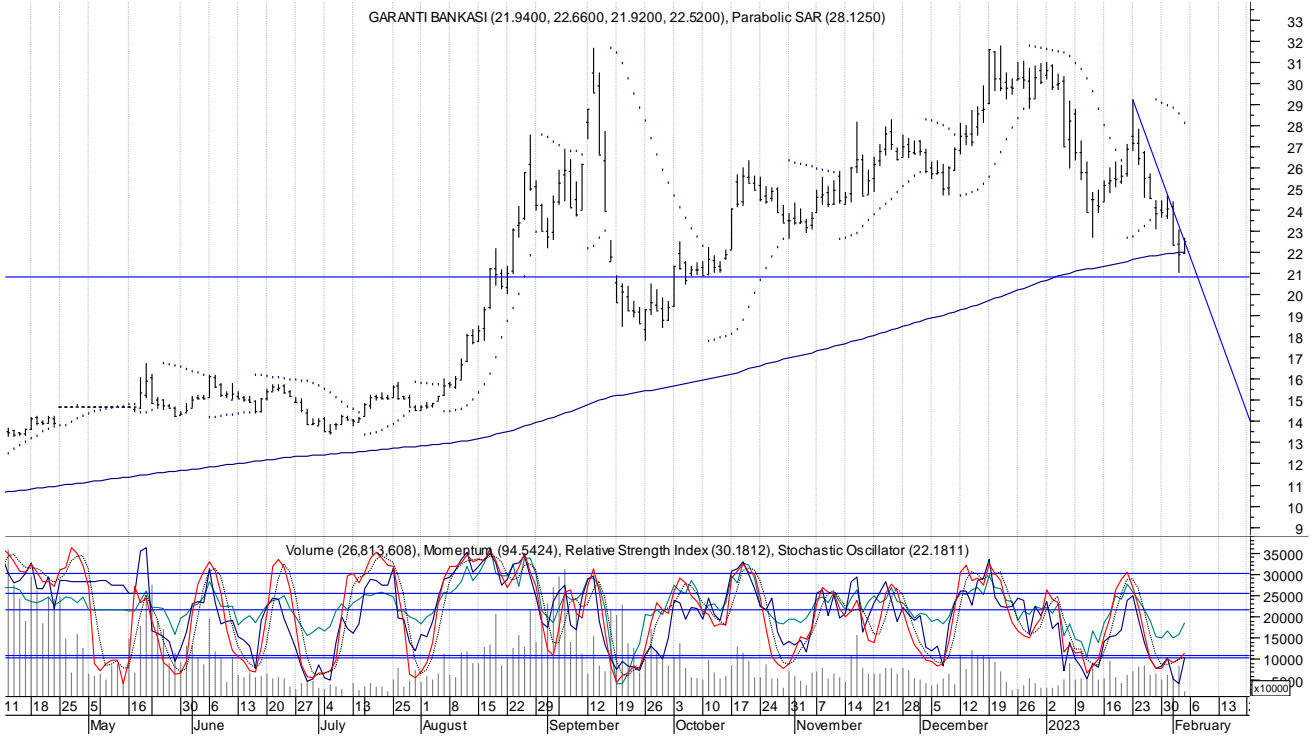
TL 29.20 sonrası satış baskının önceki gün 21 seviyesine devam ettiği hisse yıllık ortalama 22.02 üzerinde işlem görüyor.

Saatlik bazda 22.62-22.66 bandında direnç oluşan hissede,

TL 22.86-23.06 sonraki direnç seviyeleri olup bu seviyelerde satışlar sonrası daha yukarıda destek arayışı ön plana çıkabilir.

Haftalık bazda ise TL 23.06 üzerinde kalıcılık dikkate alınabilir. TL 24.72-25.96 sonraki direnç seviyeleridir.

Aşağıda geri çekilmelerde TL 22.24, 10 günlük ortalama 22.13 21.74 destekler olarak izlenebilir. \*21.88 gap.



Araştırma

yatirimarastirma@icbcyatirim.com.tr

+90-212-276-2727