

2 Ocak 2024

ISCTR TEKNİK BAKIŞ -AL

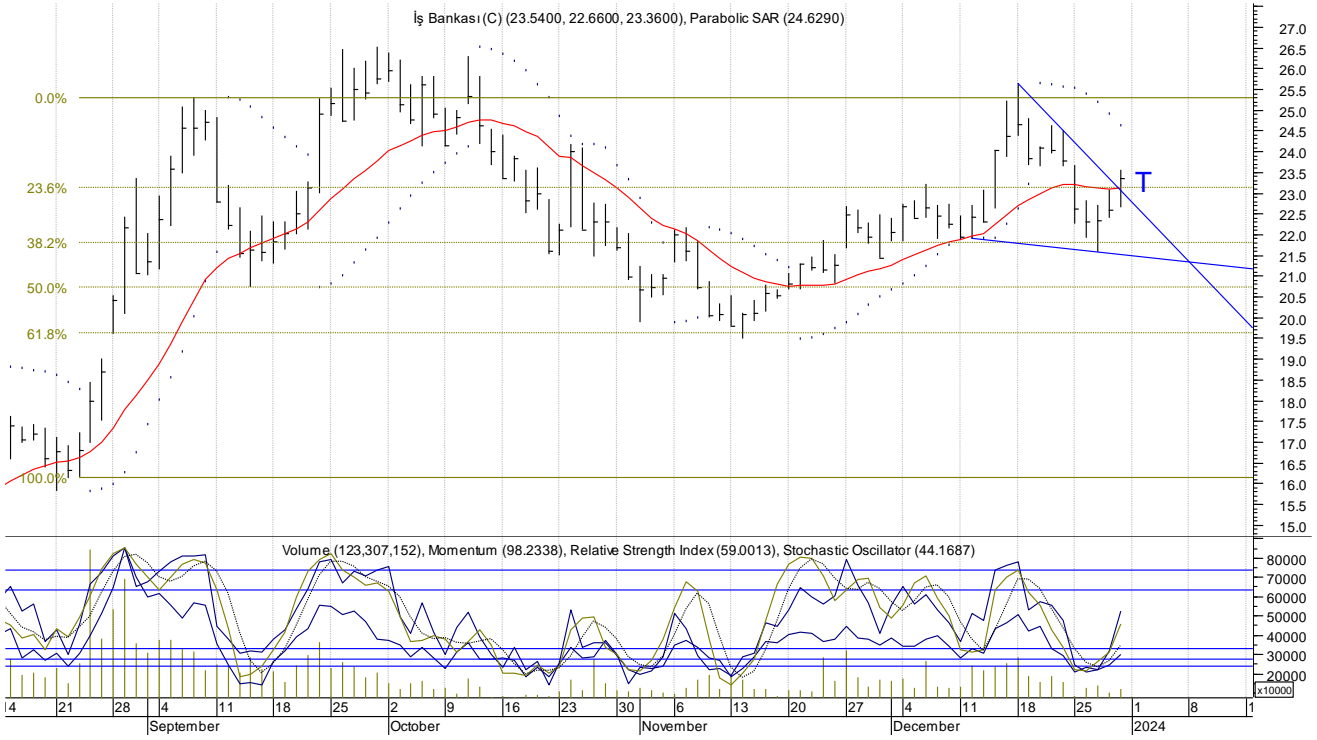
22 günlük ortalama 23.14 üzerinde kapanış yapan hissede (23.36),

Geri çekilmelerde 23.22 23.04 seviyeleri izlenebilir.

Tepkinin devamında yüksek işlem hacminin gerçekleştiği 23.50 ve üzerinde yeni alımlar denenebilir.

23.96 24.08 24.14 sonraki direnç seviyeleri olup bu seviyelerde satışlar görülebilir.

Aşağıda 23.04 (stop-loss) altında satış baskısı artabilir. Olası bu durumda 22.66 22.60 gap seviyesi ön plana çıkabilir, tepki amaçlı izlenebilir.

**Araştırma**

yatirimarastirma@icbcyatirim.com.tr

+90-212-276-2727