

## GÜNLÜK BÜLTEN

24.03.2020

## Piyasa Verileri

## İç Piyasalar

23.03.2020	Kapanış	Değişim %
BIST-100	84.246	-1,81
BIST-30	101.409	-2,23
DVZSP	6.8404	0,50
EUR/USD	1.0777	0,78
ALTIN	1.525	1,82
PETROL (BRENT)	25.96	-3,71

## 24.03.2020

USD/TL		
17:30 6,5813		6,5348
EUR/USD		
(20.10.21)		1,0797
%10.90		%11.11
BRENT		28,09

## Dış Piyasalar

23.03.2020	Kapanış	Değişim %
DJIA	18.591	-3,04
S&P 500	2.237	-2,93
NASDAQ	6.860	-0,27
DAX	8.741	-2,10
FTSE 100	4.993	-3,79
NIKKEI	16.887	2,02
SHCOMP	2.660	-3,11

## Vadeli Piyasalar

24.03.2020	Değişim %
FDOW	3,64
FSP	3,76
US 10-Y	0,818

## Bizi takip etmek için



## Veri Gündemi

- 16.45 ABD PMI bek 44.2
- Bullard konuşması
- 17.00 ABD Richmond Fed imalat bek -10
- ABD'de başkan aday adaylarının Georgia ön seçimi
- 12.00 Euro Bölgesi Mart PMI
- 2 Yıllık TLREF'e Endeksli Tahvil İhale
- İspanya kabine toplantısı

## Bakış Açısı

## Konut x Mortgage

743k beklenen ABD Şubat yeni konut satışları açıklanacak TSi 17.00

**ABD Ocak yeni konut satışları verisi %7.9 artışla 764k olarak gerçekleşti- 12.5 yılın yükseği: 2007 Temmuzdan beri en yüksekti.**

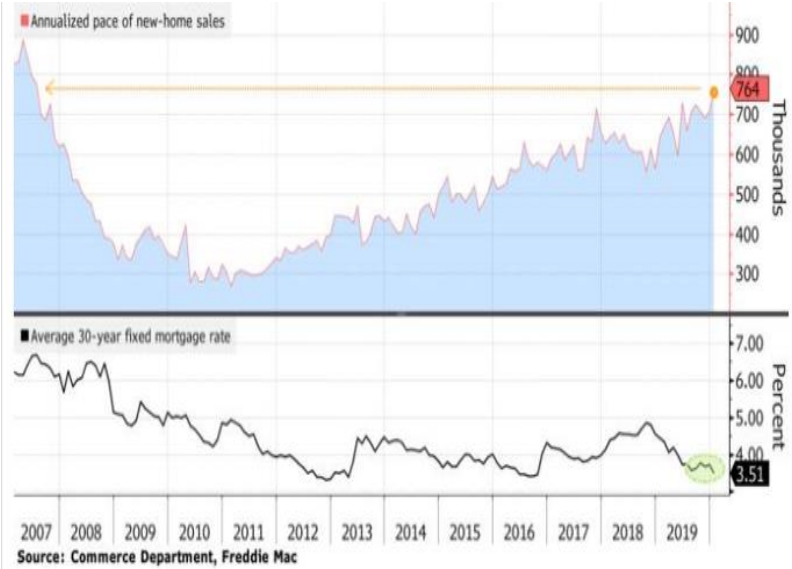
ABD Aralık yeni konut satışları 694k olarak gerçekleşti (bek 730 k).

ABD Kasım Yeni Konut Satışları %1.3 artışla 719 bin olarak gerçekleşmişti.

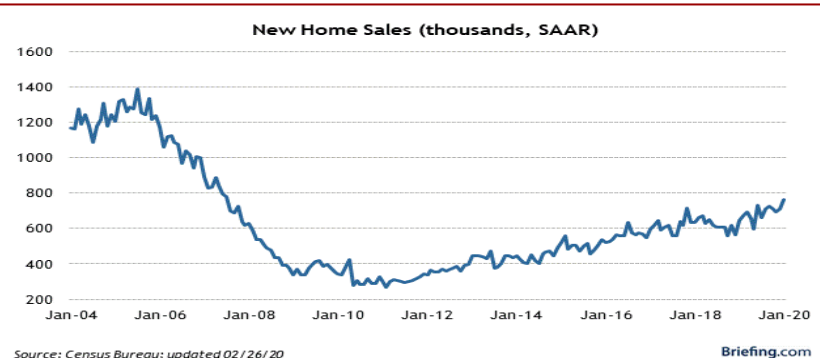
ABD Ekim Yeni Konut Satışları %0.7 düşerek 733 bin,

ABD Eylül yeni konut satışları -0.7% 701 k oldu.

Düşük mortgage oranlarının yüksek fiyatlı mülkleri desteklemesiyle ABD Ağustos yeni konut satışları %7.1 artışla 713 bindi.



## ABD Yeni Konut Satışları bek 743k



## Küresel Piyasalar

**Perşembe %2.1 beklenen ABD 4Ç büyüme 3.T verisi açıklanacak,**

%2.1 beklenen ABD 4Ç büyüme 2.tahmin verisi %2.1 , 4.Çeyrekte öncü çekirdek PCE fiyat endeksi %1,2 olarak gerçekleşti.

Tüketici harcamaları %1.7 ile aşağı yönlü revize edildi. Önceki veride Çekirdek PCE % 1.3 artarak 1.6'lık beklentinin altında kalmıştı.

GS, ABD ekonomisinin 2.çeyrekte %24 daralmasını beklerken, Bloomberg anketine göre gelecek 12 ayda resesyon olasılığı %45 seviyesindedir.

**Yarın -0.6% beklenen ABD Şubat dayanıklı mal siparişleri açıklanacak,**

ABD Ocak dayanıklı mal siparişleri verisi ulaşım hariç 0.9% olarak gerçekleşti. %0.5 beklenen ABD Aralık Dayanıklı Mal Siparişleri %2.4 olarak gerçekleşirken, savunma ve hava taşıtını kapsamayan çekirdek siparişler %0.9 düşüş göstermişti.

St. Louis Fed Bullard, ABD'de işsizliğin ikinci çeyrekte yüzde 30'a tırmanabilir, GSYİH %50 düşebilir.

FED AÇIK UÇLU HAZİNE KAĞIDI VE MORTGAGE MENKUL KIYMETİ ALACAK BU HAFTA 250 MİLYAR DOLAR TUTARINDA MORTGAGE MENKUL KIYMETİ ALACAK-Hazine Bakanlığı ile koordineli şekilde yatırım yapılabilir seviyede nota sahip şirketler için 4 yıla kadar vadeli kredi sağlanmasına imkan verecek şirket tahvili kolaylığı başlatılacak.

ABD/MNUCHİN: HAVA YOLLARINA YARDIM İÇİN ÖZEL BİR TASARIYI MÜZAKERE EDİYORUZ

Alman hükümeti 750 milyar euroluk (800 milyar dolar) tedbir paketini onayladı.

ABD Hazine Bakanı Mnuchin, ABD'nin 30 yıl vadeli Hazine tahvili arz edeceğini kaydetti.

## Şirket Haberleri

Kredili işlemlerde özkaynak koruma oranının asgari %35 olması ve teminat oranının bu oranın altına düşmesi halinde %50'ye tamamlanmasını düzenleyen hükmün, Kurul karar tarihinden itibaren ikinci bir duyuru yapılınca ya kadar **%35'e tamamlanacak şekilde uygulanmasına** ve Seri:V, No:65 sayılı Sermaye Piyasası Araçlarının Kredili Alım, Açığa Satış ve Ödünç Alma ve Verme İşlemleri Hakkında Tebliğ'in 35'nci maddesinin uygulanmamasına Sermaye piyasası araçları bir borsada ve/veya teşkilatlanmış diğer pazar yerlerinde işlem gören işletmelerin **01.01.2020-31.03.2020 üç aylık ara hesap dönemine ait finansal raporlarının** bildirimini ilgili mevzuatta belirlenen sürelerle **30 gün eklenmek** suretiyle yapılabilmesine,

**IS Y. MEN. DEG. ISMEN** 0,3943662 **PANORA GMYO** 0,42 24.03.2020

**MGROS** söz konusu gayrimenkulün Gergül Yapı Pazarlama San. ve Tic.Ltd. Şti'ye satışı 266.800.000 TL + KDV (KDV dahil 302.061.519,85 TL) bedel ile tamamlanmıştır.

**DGGYO** Gebze Center AVİM'nin, market ve optik hizmetleri hariç olmak üzere 23 Mart 2020 tarihi itibarıyla konuya ilişkin yeni bir karar alınana kadar geçici bir süre için faaliyetine ara verilmesine karar verilmiştir.

**ISCTR** Türkiye Şişe ve Cam Fabrikaları A.Ş. payları ile ilgili olarak 3,72-3,82 TL fiyat aralığından 100.000 TL toplam nominal tutarlı alış işlemi gerçekleştirilmiştir.

**OTKAR** üretim faaliyetlerine 25.03.2020 tarihinden başlamak üzere 14 gün süreyle ara verilmesi kararlaştırılmıştır.

**NTHOL** 23.03.2020 tarihinde NET HOLDİNG A.Ş. payları ile ilgili olarak 1,19 - 1,20 TL fiyat aralığından 395.000 TL toplam nominal tutarlı alış işlemi

**MRSHL** paylarında 24/03/2020 tarihli işlemlerden (seans başından) 07/04/2020 tarihli işlemlere (seans sonuna) kadar brüt takas

**ADESE** Yasal ve süreli işlemlerimizin aksatılmadan yürütülebilmesi için, yeterli sayıda personelin dönüşümlü olarak işe gelmelerine,

**BDDK, sermaye yeterliliği rasyosu ve net döviz pozisyonu hesaplamasına kolaylık sağladı.** Kredi riskine esas tutar hesaplamasında; parasal varlıklar ile parasal olmayan varlıklardan, tarihi maliyet cinsinden ölçülen yabancı para birimindeki kalemler dışında kalanların Türkiye Muhasebe Standartları (TMS) uyarınca değerlendirilmiş tutarları ve ilgili özel karşılık tutarları hesaplanırken 31 Aralık 2019 tarihli finansal tablolarının hazırlanmasında esas alınan döviz alış kuru (5,9400) kullanılacaktır.

## Ekonomi Haberleri

- Tüketici güven endeksi, Mart ayında bir önceki aya göre %1,7 oranında artarak 58,2 oldu.
- 3 kamu bankası, personel maaşlarını, kendileri üzerinden ödeyen firmalara mevcut istihdamlarını azaltmamaları kaydıyla, önümüzdeki 3 aylık personel maaş gideri kadar ilave limit imkanı verecek
- Ford Otosan, Toyota, Honda ve Mercedes'in ardından yan sanayi de üretime zorunlu mola veriyor. 400 firmanın %80'i üretimi azaltacak, %15'i işletmelerini 2 hafta kapatacak.
- Fed açıkladığı son paketle birlikte, tümü birden 300 milyar dolara kadar çıkacak yeni finansman sağlayan programlar oluşturularak çalışanlara, tüketicilere ve işletmelere kredi akışını destekleyecek.

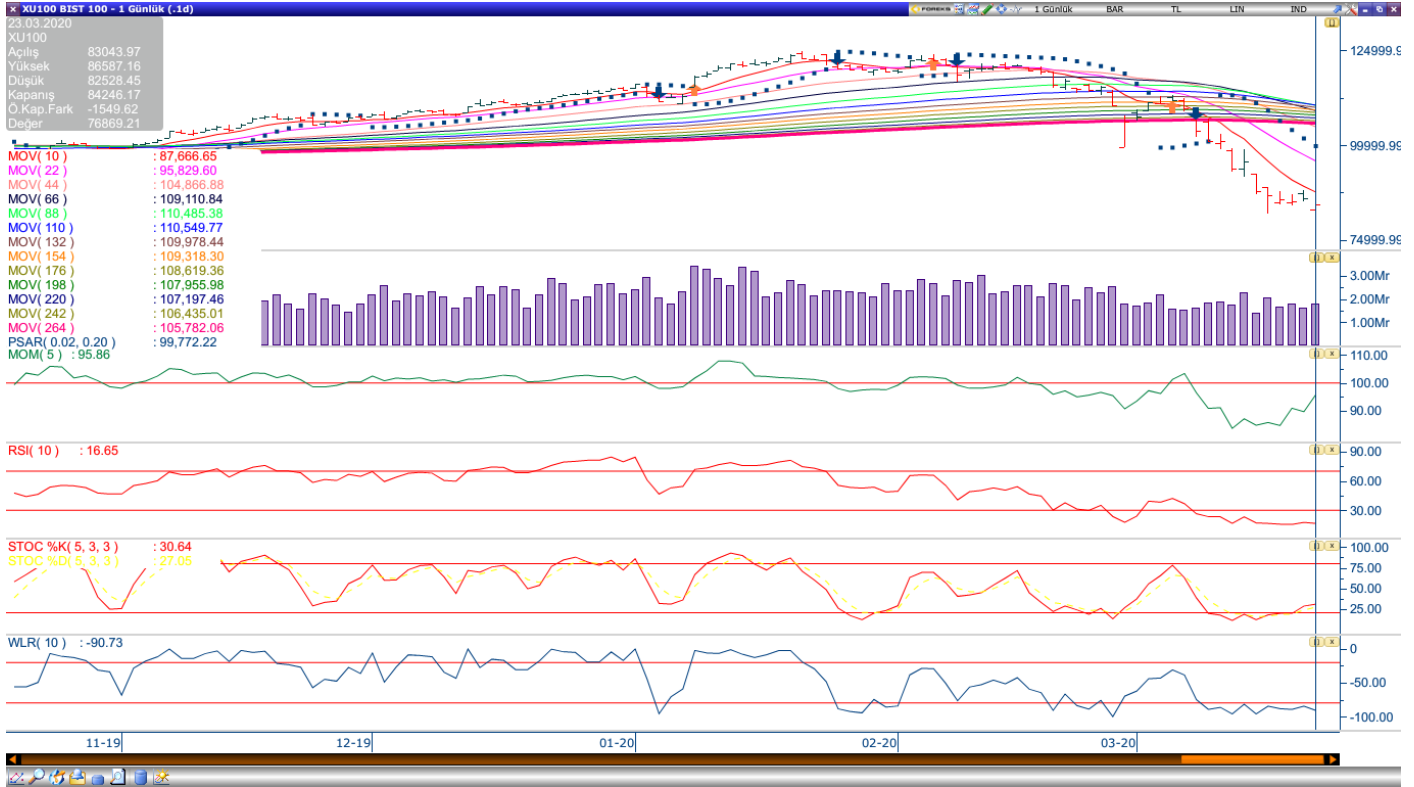
## Teknik Bakış

**BIST-100 günü %1,81 azalış ile 84.246 puandan tamamladı. İşlem hacmi 8,2 mlr TL.**

**DESTEK** 82.528 81.936 79.077 75.656

**DİRENÇ** 86.587 88.093 88.948 91.644\*kd 92.853 95.605 gap, w-w: 99.331 (98.856) 100.966 gap 102.839 104.156

## BIST100



	Bilgi Notu Kapanış	Destek	Direnç
<b>BIMAS</b>	52.0	48.7	53.65 55.6
<b>TTKOM</b>	6.20	5.81	6.32 6.64 6.79 6.83
<b>TUPRS</b>	69	65.55	70.9 72 73.9
<b>KOZAA</b>	7.84	7.33	8.33 8.55 8.66

**Sgmk & Faiz**

PPK politika faizi olan bir hafta vadeli repo ihale faiz oranının %10,75'ten %9,75'e indirilmesine karar vermiştir. 1 hafta vadeli repo ihalelerine ilave olarak ihtiyaç duyulan günlerde TCMB tarafından piyasaya 91 gün vadeye kadar repo ihaleleriyle likidite sağlanabilecektir. Küresel ticaret hacmindeki zayıflama ve seyahat kısıtlamaları gibi önlemlere bağlı olarak toplam talep koşullarının enflasyonu sınırlayıcı etkisinin bir miktar arttığı değerlendirilmektedir.

**PPK Toplantıları** 22 Nisan 2020 21 Mayıs 2020 25 Haziran 2020  
**Enflasyon Raporu** 30 Nisan 2020

Enerji fiyatları, petrol fiyatlarındaki düşüşle birlikte akaryakıt öncülüğünde gerilemiş ve grup yıllık enflasyonu düşüş kaydetmiştir. Enerji fiyatları Şubat ayında aylık yüzde 0,63 oranında gerilemiştir. Bu gelişmede, salgın hastalığa bağlı olarak düşen uluslararası petrol fiyatları etkili olmuş ve döviz kuru gelişmelerine rağmen akaryakıt fiyatları aylık yüzde 2,30 oranında azalmıştır.

**Yıllık Tüfe 12A %9,6 24A %9,5**
**Yıllık TÜFE Beklentilerindeki Gelişmeler (%)**


T.C. TÜRKİYE CUMHURİYETİ  
MERKEZ BANKASI

Son gözlem: Şubat 2020

**Vadeli İşlemler**
**FXU0300420**

102.000-98.200-104.525-101.075  
*bandında hareket etti.*

**Direnç:** 104.525 106.675 110.275 114.750 115.575  
 117.300 119.600 122.500 123.950 124.675

**USDTRL:** dün 6.5266-6.6087 bandında hareket etti.

**Direnç:** 6.7332 6.8 6.8421 7.1104

**Destek:** 6.4561 6.3760 6.3388 6.3198, 6.2780  
 6.2593 6.2512 6.2447

**Hazine- 3 Aylık Borçlanma Programı**

Mart ayında, toplam 26 milyar TL'lik iç borç servisine karşılık toplam 20 milyar TL'lik iç borçlanma (önceki 22)

Nisan ayında toplam 20,2 milyar TL'lik iç borç servisine karşılık toplam 21,1 milyar TL'lik iç borçlanma (önceki 23,5)

Mayıs ayında toplam 18,5 milyar TL'lik iç borç servisine karşılık toplam 19,3 milyar TL'lik iç borçlanma yapılması programlanmaktadır.

<https://ms.hmb.gov.tr/uploads/2020/01/Tr2-%C5%9Eubat-Nisan-2020-%C4%B0%C3%A7-Bor%C3%A7lanma-Stratejisi.pdf>

**2020 yılında, 222,6 milyar TL anapara ve 129,4 milyar TL faiz olmak üzere toplam 352,1 milyar TL tutarında borç servisi gerçekleştirilmesi,**

borç servisinin 287 milyar TL'sinin iç borç;

65,1 milyar TL'sinin ise dış borç servisi olarak yapılması öngörülmektedir.

İç borç servisinin 229,5 milyar TL'lik kısmının piyasaya yapılacak ödemelerden,

57,5 milyar TL'lik kısmının ise kamu kurumlarına rekabetçi olmayan teklif yoluyla gerçekleştirilen satışların ödemelerinden oluşması öngörülmektedir.

<https://www.hmb.gov.tr/duyuru/hazine-finansman-programi-2019-yili-gelismeleri-ve-2020-yili-ongoruleri>

Öneri, eleştiri ve sorularınız için [yatirimarastirma@icbcyatirim.com.tr](mailto:yatirimarastirma@icbcyatirim.com.tr) adresine göndereceğiniz e-posta ile bize ulaşabilirsiniz.

Facebook : ICBC Yatirim

Twitter : icbcyatirim

Instagram : icbcyatirim

Linkedin : ICBC Yatirim

**UYARI**

Burada yer alan yatırım bilgi, yorum ve tavsiyeleri yatırım danışmanlığı kapsamında değildir. Yatırım danışmanlığı hizmeti SPK tarafından yayımlanan tebliğ çerçevesinde, aracı kurumlar, portföy yönetim şirketleri, mevduat kabul etmeyen bankalar ile müşteri arasında imzalanacak bir sözleşme çerçevesinde sunulur. Burada ulaşılan sonuçlar, tercih edilen hesaplama yöntemi ve veya yorum tavsiyede bulunanların kişisel görüşlerine dayanmaktadır. Sadece burada yer alan bilgilere dayanılarak yatırım kararı verilmesi sağlıklı sonuçlar doğurmayabilir. Ayrıca burada yer alan bilgiler mali durumunuz ile risk ve getiri tercihlerinize uygun olmayabilir.