

Piyasa Verileri
9.06.2022
İç Piyasalar
Kapanış
Değişim %

BIST-100	2.571	1,23
BIST-30	2.838	1,13
DVZSP	17,89	0,55
EUR/USD	1,065	-0,63
ALTIN	1.843	-0,59
PETROL (BRENT)	123,61	0,02

Kapanış
Değişim %

USD/TL	17,26	0,78
US 2Y	2,83	2,16
US 10Y	3,06	1,16

Dış Piyasalar
Kapanış
Değişim %

DJIA	32.757	-0,47
S&P 500	4.097	-0,47
NASDAQ	12.036	-0,42
DAX	14.222	-1,55
FTSE 100	7.487	-1,40
NIKKEI	28.247	0,04
SHCOMP	3.239	-0,76
VIX	24,5	2,25

Vadeli Piyasalar
Kapanış
Değişim %

FDOW	32.757	-0,47
FSP	4.096	-0,47

(18.05 TSİ)
Şirket Haberleri

Makim Makine Teknolojileri Sanayi ve Ticaret A.Ş. 1 TL nominal değerli paylar 8,80 TL sabit fiyat üzerinden satışa sunulacaktır 09.06.2022- 10.06.2022

Pardus Girişim Sermayesi Yatırım Ortaklığı A.Ş. 1 TL nominal değerli paylar 2,29 TL sabit fiyat üzerinden halka arz edilecektir. 09.06.2022- 10.06.2022

THYAO Mayıs 2019 döneminde 5,9 milyon olan toplam yolcu sayısı, 2022 yılının aynı döneminde 6,3 milyon olarak gerçekleşmiştir. • Yolcu doluluk oranı Mayıs 2022 döneminde %80.

BMSCH Manisa Organize Sanayi Bölgesi'nde kurulu fabrikamız çatısı üzerine 1.460 adet 450 Wp Güneş Paneli konulacak olup, yıllık 1.045.000 kWh enerji üretilmesi hedeflenmektedir.

ZOREN %100 bağlı ortaklığı ZES Dijital Ticaret AŞ tarafından şarj ağı işletmecisi lisansı alabilmek için Enerji Piyasası Düzenleme Kurulu (EPDK)'ya yapılan başvuru kabul edilmiştir.

KONTR Pomega ÇED Olumlu Kararı

Finansal Rapor Ek Süre Martı Otel İşletmeleri A.Ş. (08.07.2022 (dahil) tarihine kadar).

MEDTR İngiltere' de Yeni Şirket Kurulması Hakkında

DAPGM Kocaeli - Kartepe Arsa Sözleşmesi

ARDYZ Bağılı ortaklığımız olan Dallmeier Turkey Elektronik A.Ş.'nin İş Ortaklığı Sözleşmesi Hk.

MAVİ GİYİM SANAYİ VE TİCARET A.Ş. MAVİ 30.04.2022 Konsolide gelirleri bir önceki seneye kıyasla %149 artarak 1 milyar 887 milyon TL'ye ulaşan şirket, yılın ilk çeyreğini 302 milyon TL net kâr elde ederek güçlü bir performansla tamamladı. FAVÖK 556 milyon TL olarak gerçekleşirken, FAVÖK marjı %29,5'a yükseldi. Online satışları globalde %86, Türkiye'de ise %99 artış göstererek, e-ticaretin konsolide gelir içindeki payı %14

2022 Yılı Yönetim Beklentileri Konsolide Satış Büyümesi %100

3 net yeni mağaza açılışı 11 mağaza m2 büyümesi

ORGE İstanbul Yeni Havalimanı- Halkalı Metro Projesine ilişkin sözleşme imzalanması sözleşme bedeli 2.128.149 Euro+KDV ve 9.325.790 TL+KDV olacak şekilde tamamlanmıştır.

ARASE Bağılı ortaklığımız Aras Elektrik Dağıtım A.Ş. ile Halk Bankası arasında imzalanmış olan kredi sözleşmesine ilişkin kamu açıklaması

DOCU 2021/2022 Mali Yılı Sonuçları 15 Haziran 2022

ITTFH Bağılı ortaklığımızın kolaylaştırılmış usulde birleşmesi işlemi hk.

Teknik Bakış

BIST-100 günü %1,23 yükseliş ile 2571 puandan tamamladı. İşlem hacmi 46,5 milyar TL.

Destek	2511	2500-2491	2470	W-W ;	2438.84 (gap)	2418.10 (gap)	2375 (gap)
Direnç	2575	*2610	5dk ;	2638-2641	2650	2660-2665	2684* 2695-2827 (%161,8)

Hisse	Kapanış	Destek	Direnç
CRFSA	37.80	37.44 YYO	38.48 38.80 39.08 39.86
AKENR	1.56	1.549 22 MA	1.58 1.64 1.65 1.67 1.69
ASUZU	109.30	106.66 22 MA	111 40 114.70 114.90
YKBNK	4.65	4.63 22 MA	4.70 4.71 4.75
HALKB	5.65	5.64 22 MA	5.72 5.84 5.89 5.95

Veri Gündemi

TÜİK Nisan işsizlik oranı önc. %11,5

13.30 Rusya Merkez Bankası (CBR), faiz kararı

15.30 ABD Mayıs TÜFE verisi önc. bek. %8,2 önc. 8,3

TÜFE, önceki aya göre %0,3 ve yıllık bazda %8,3 (bek %8,1) artmıştı.

15/06 ABD Merkez Bankası (Fed), faiz kararını açıklayacak. Fed tutanaklarında Fed üyelerinin önümüzdeki birkaç toplantıda hedef aralığındaki 50 baz puanlık artışın uygun olacağına karar verdiği vurgulanmıştı.

Küresel Piyasalar

Çavuşoğlu, 10-11 Haziran'da Çekya'yı ziyaret edecek

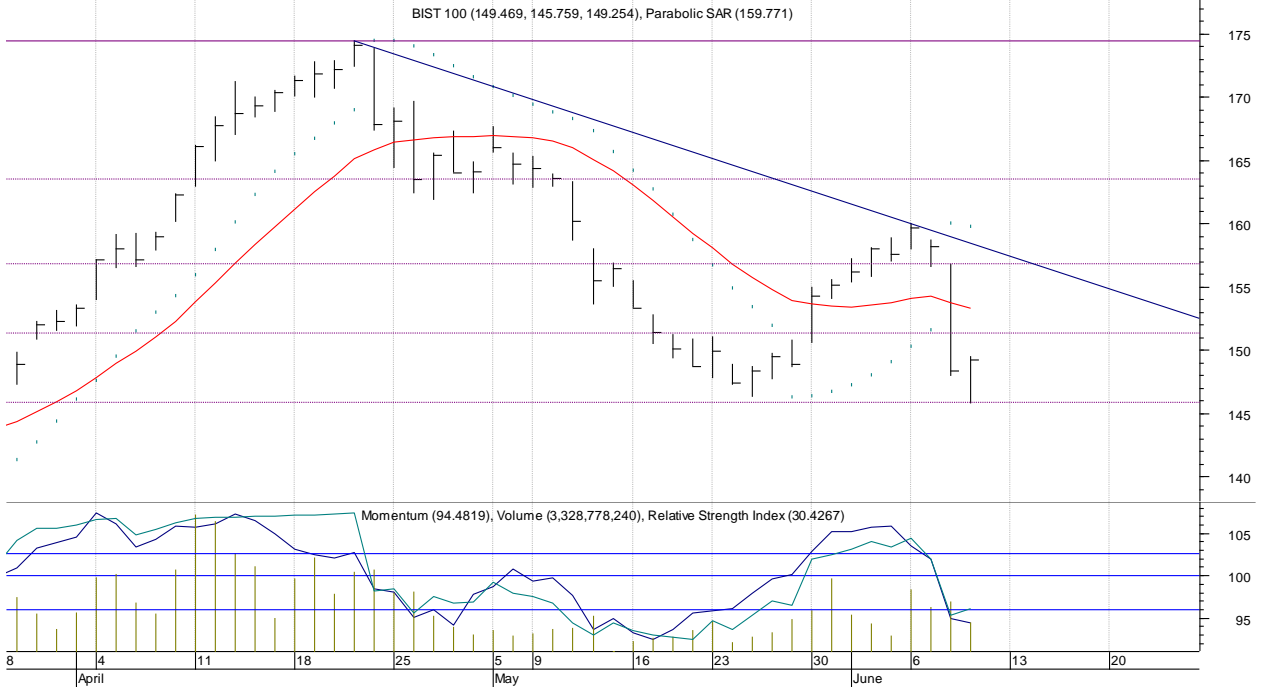
3 Haziran 2022 ile biten haftada yabancılar; - Hisse senedi işlemlerinde +129 mn \$ alıcı (önc. -41 mn \$ satıcı),

ABD eyalet işsizlik sigortası başvuruları, Anma Günü tatilinin de dahil olduğu haftada yaklaşık bir yılın en yüksek artışını kaydetti. 27.000 artarak 229.000'e yükseldi.

ECB, normal varlık alım programını 1 Temmuz'da bitireceğini, 25 baz puanlık faiz artışına niyetli olduğunu belirtti.

BIST-100: 2575- 2511 (22 günlük ortalamaya yöneldi)

US\$ BAZINDA



Öneri, eleştiri ve sorularınız için yatirimarastirma@icbcyatirim.com.tr adresine göndereceğiniz e-posta ile bize ulaşabilirsiniz.

Facebook : [ICBC Yatırım](#)

Twitter : [icbcyatirim](#)

Instagram : [icbcyatirim](#)

Linkedin : [ICBC Yatırım](#)

UYARI

Burada yer alan yatırım bilgi, yorum ve tavsiyeleri yatırım danışmanlığı kapsamında değildir. Yatırım danışmanlığı hizmeti SPK tarafından yayımlanan tebliğ çerçevesinde, aracı kurumlar, portföy yönetim şirketleri, mevduat kabul etmeyen bankalar ile müşteri arasında imzalanacak bir sözleşme çerçevesinde sunulur. Burada ulaşılan sonuçlar, tercih edilen hesaplama yöntemi ve veya yorum tavsiyede bulunanların kişisel görüşlerine dayanmaktadır. Sadece burada yer alan bilgilere dayanılarak yatırım kararı verilmesi sağlıklı sonuçlar doğurmayabilir. Ayrıca burada yer alan bilgiler mali durumunuz ile risk ve getiri tercihlerinize uygun olmayabilir.